

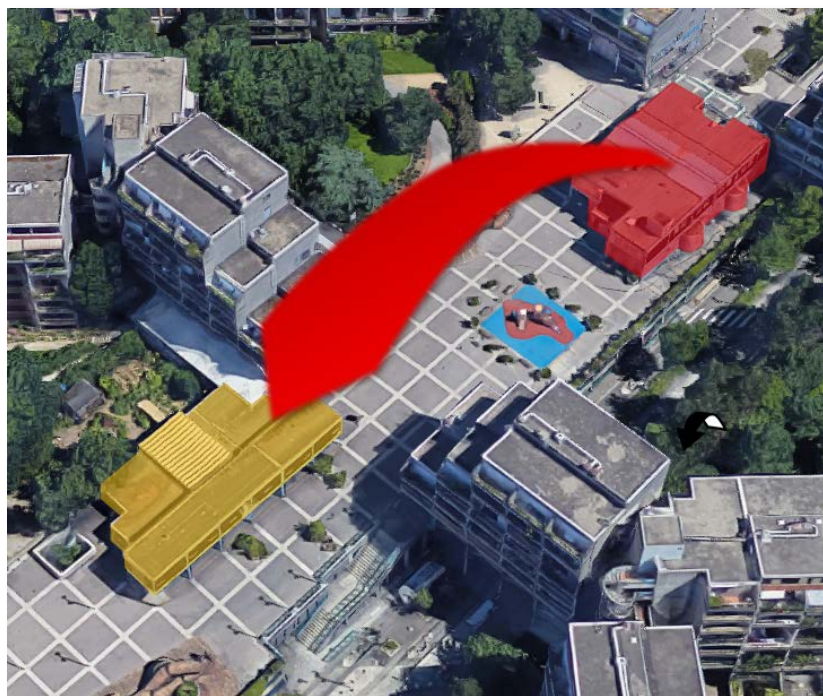


RELOCALISATION DU CENTRE DE SANTE DES GEANTS



Présentation du 13 décembre 2018

Installé depuis de nombreuses années au numéro 64 de la place des Géants, le Centre de santé – géré par l'AGECSA – est aujourd'hui un **équipement vétuste** dont la rénovation s'impose.



Afin d'offrir aux patients et aux praticiens des conditions d'accueil et de travail optimales, la Ville de Grenoble a décidé de reconstruire les locaux de soins sur la place des Géants, **en lieu et place de l'ancienne crèche des Poucets.**

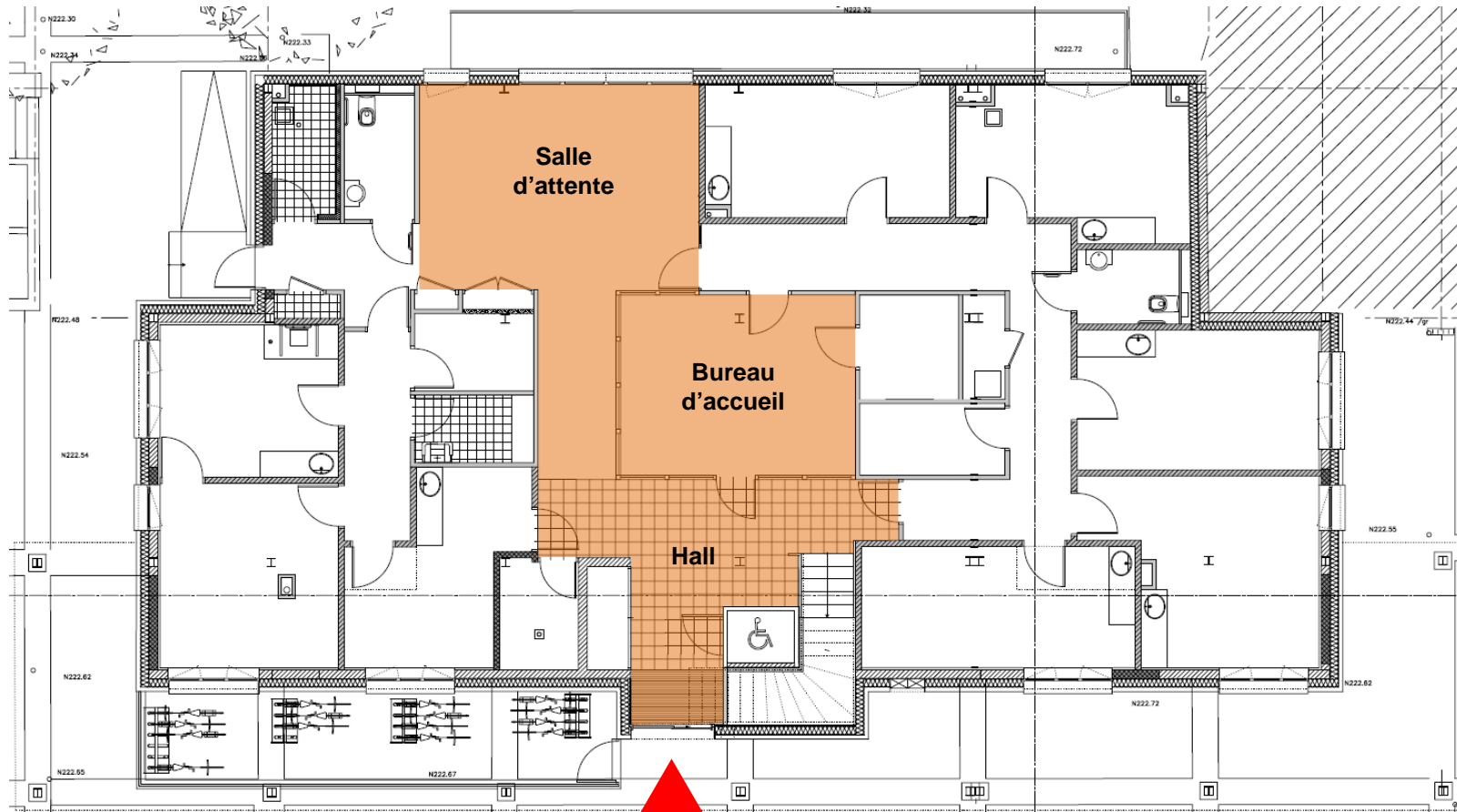
Sous la direction du cabinet d'architecture Atelier F4, l'équipe de maîtrise d'œuvre a conçu un projet de réaménagement de l'ancienne crèche des Poucets afin de l'adapter aux besoins des patients et du personnel médical.

Le nouveau Centre de santé s'inscrira dans l'enveloppe du bâtiment existant – **sans augmentation de sa surface ni ajout du moindre étage** – dont seule la structure porteuse sera conservée.




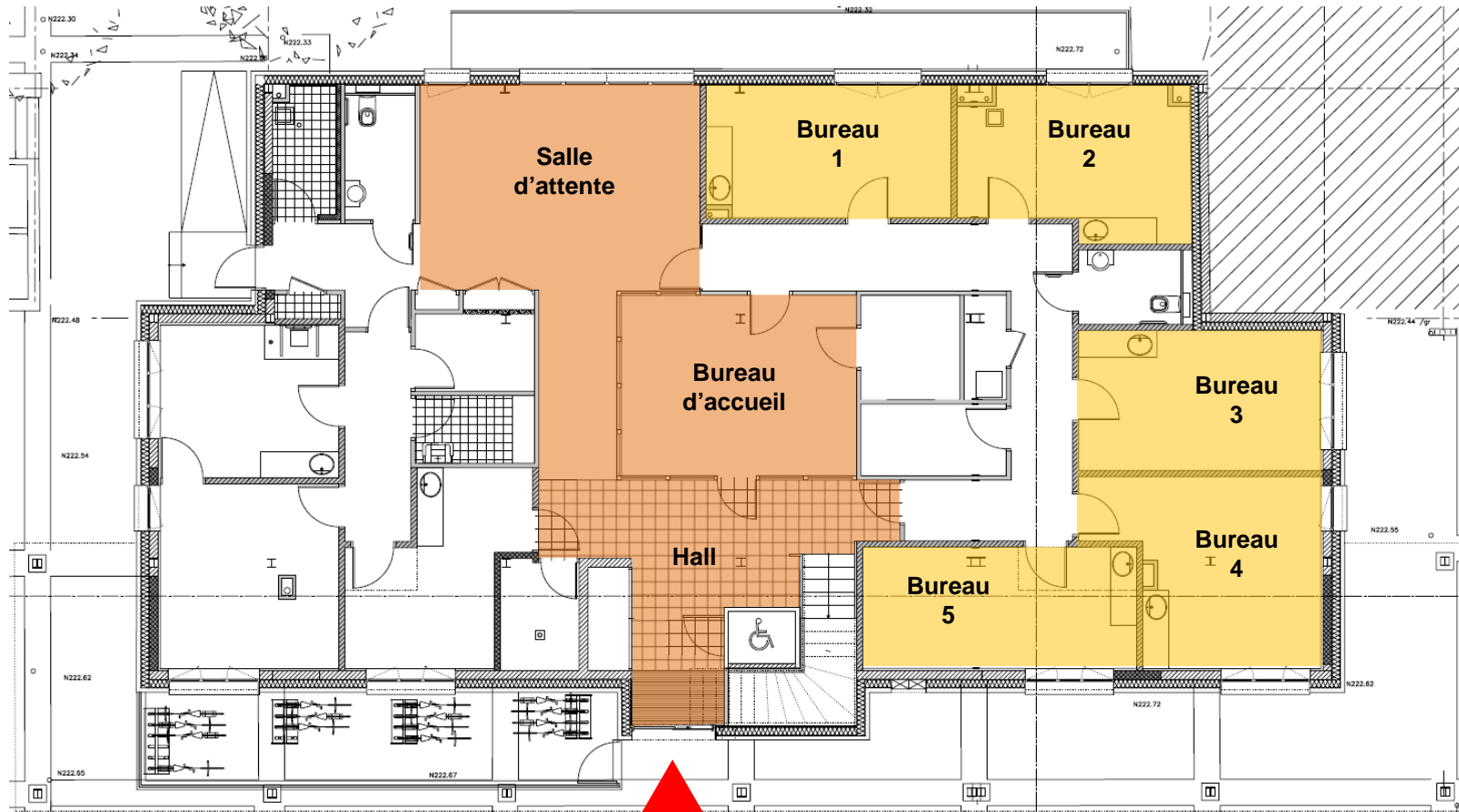
La toiture, les fenêtres et le revêtement de façade seront quant à eux remplacés pour **améliorer les performances thermiques** de l'équipement et garantir en toutes saisons le confort de ses occupants.







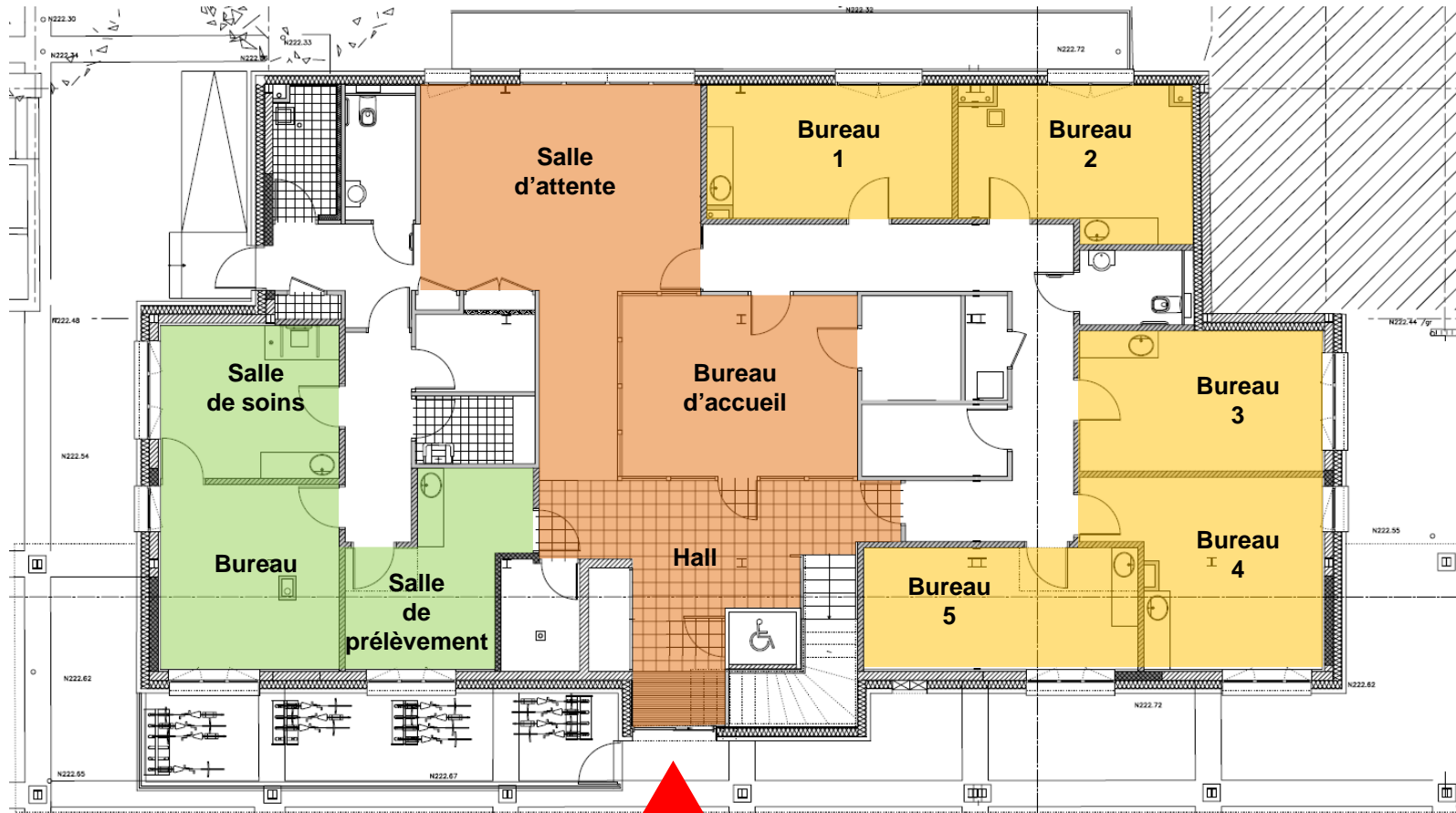
REZ-DE-CHAUSSEE

 Accueil des patients






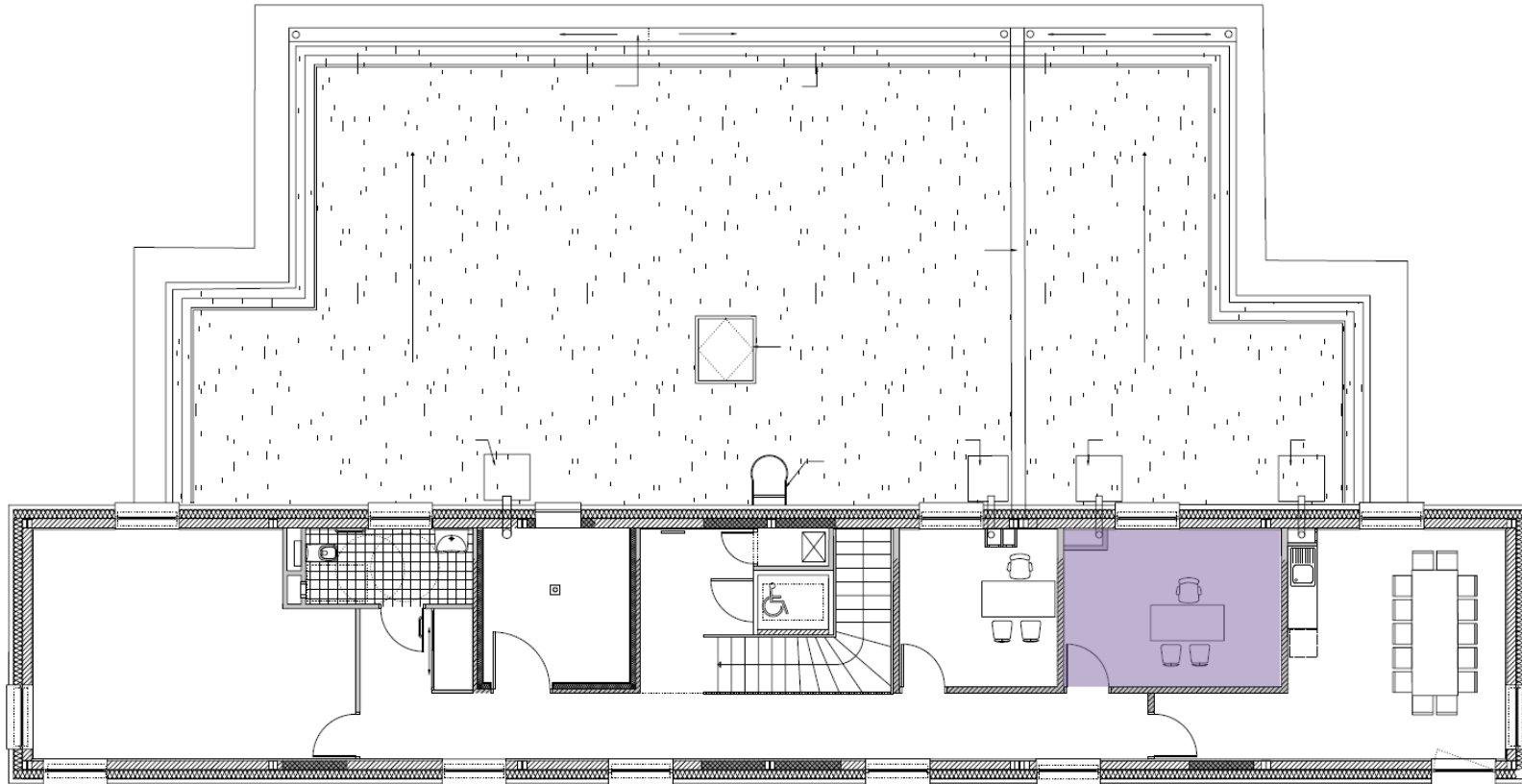
REZ-DE-CHAUSSEE

-  Accueil des patients
-  Bureaux des médecins (5)






REZ-DE-CHAUSSEE

-  Accueil des patients
-  Bureaux des médecins (5)
-  Espace de soins infirmiers

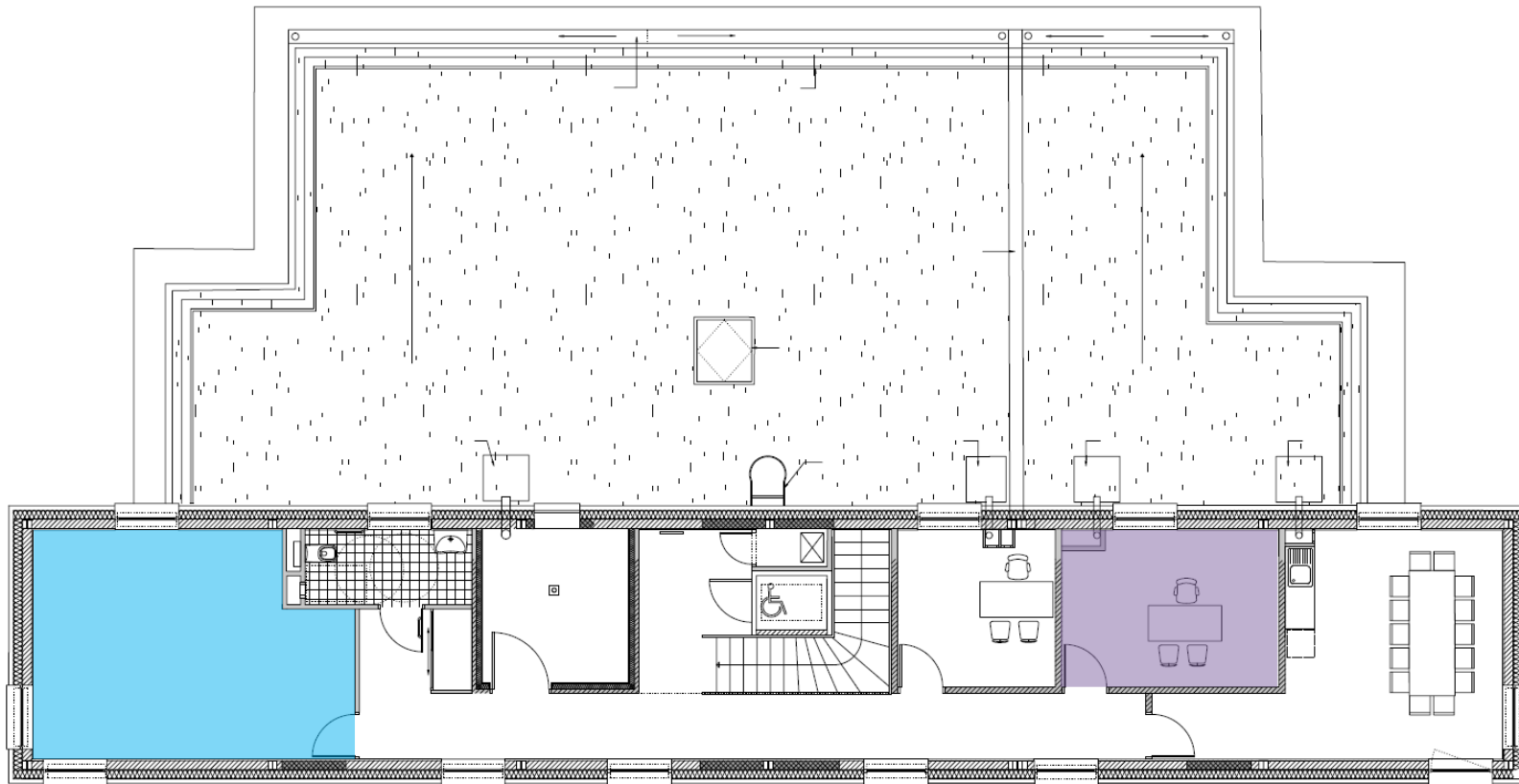


REZ-DE-CHAUSSEE




-  Accueil des patients
-  Bureaux des médecins (5)
-  Espace de soins infirmiers

ETAGE



-  Orthophoniste

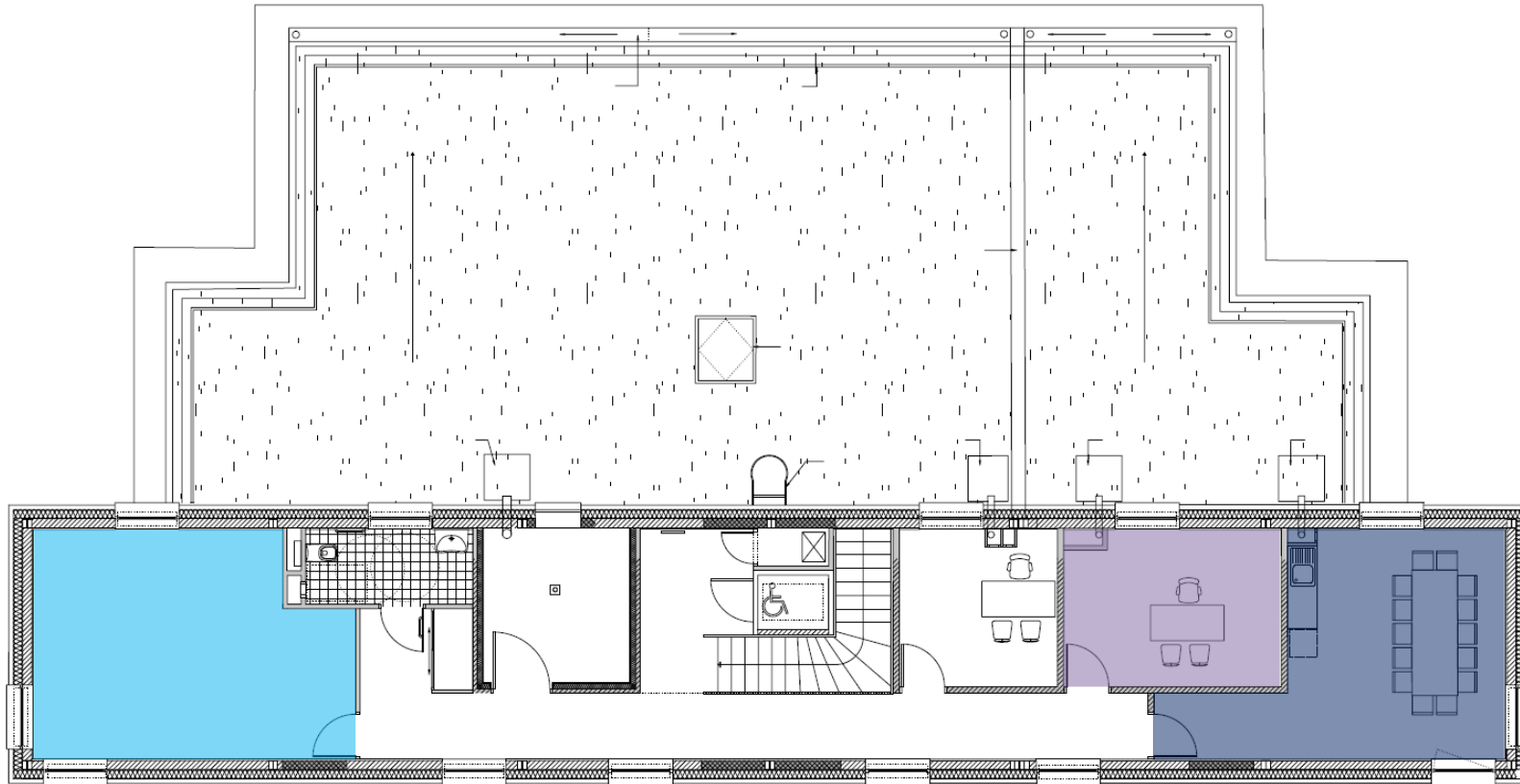


REZ-DE-CHAUSSEE




-  Accueil des patients
-  Bureaux des médecins (5)
-  Espace de soins infirmiers

ETAGE




-  Orthophoniste
-  Salle d'activités physiques adaptées

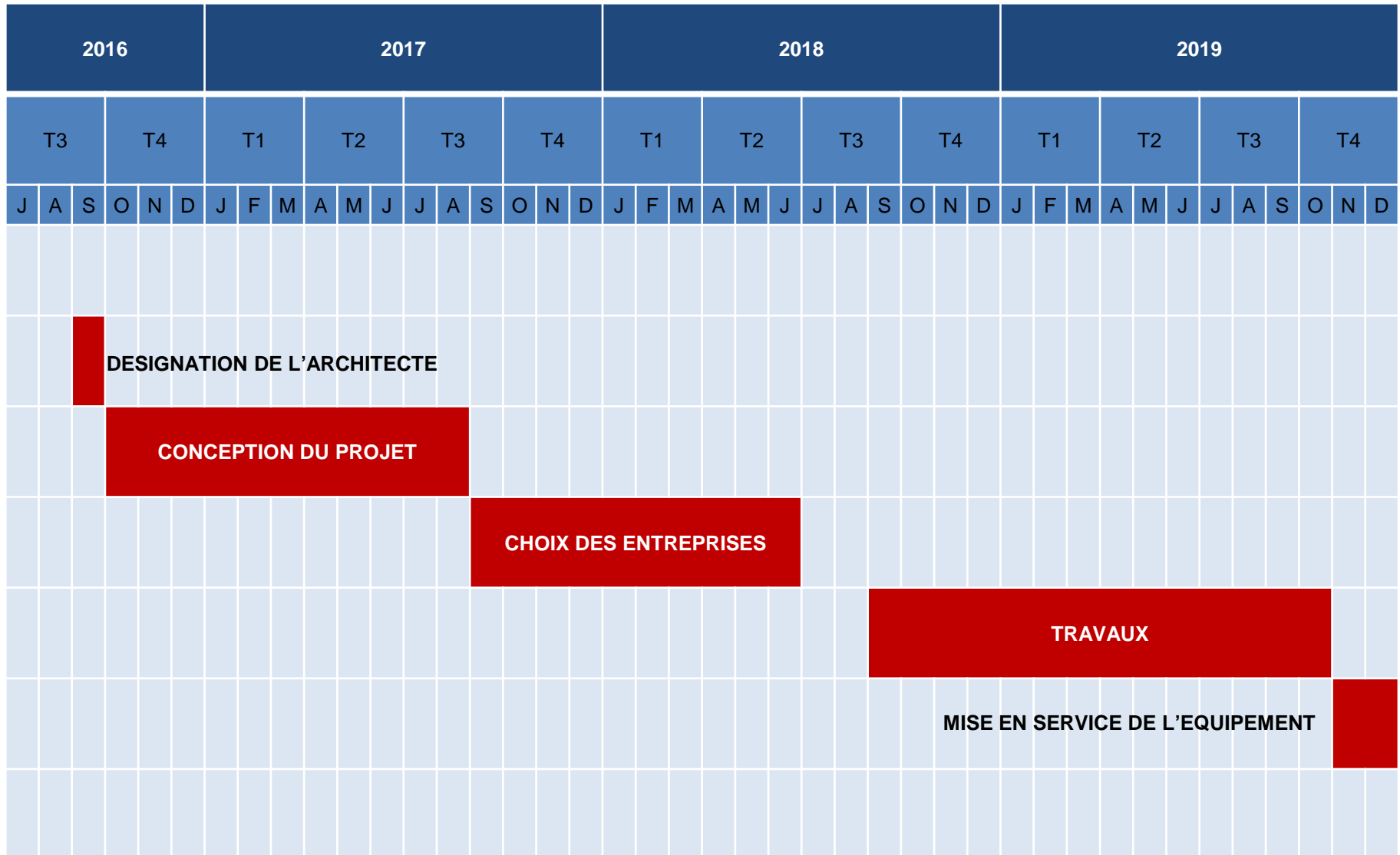


REZ-DE-CHAUSSEE

-  Accueil des patients
-  Bureaux des médecins (5)
-  Espace de soins infirmiers

ETAGE

-  Orthophoniste
-  Salle d'activités physiques adaptées
-  Salle de réunion / réfectoire



DESIGNATION DE L'ARCHITECTE

CONCEPTION DU PROJET

CHOIX DES ENTREPRISES

TRAVAUX

MISE EN SERVICE DE L'EQUIPEMENT